



## **Mipa Protector (wie Raptor) lackiert** **Auf unterschiedliche Weise**

**Wir wünschen dir GOOD LACK**

Bei Fragen ruf uns an oder schreib uns!



[www.LACK.DE](http://www.LACK.DE)



+49 511 41064510



[info@lack.de](mailto:info@lack.de)



Mo-Fr: 09:00 - 17:00 Uhr | Sa: 10:00 - 14:00 Uhr



## Checkliste Materialien

Bevor du dein Projekt startest, schau nach, ob du alle notwendigen Materialien hast. Falls dir etwas fehlt, findest du es in unserem Online-Shop – wir versenden schnell!

- Mipa Protector in schwarz oder tönbar
- Mipa Härter H10
- Ggf. Tönfarbe
- Unterbodenschutz-Pistole (UBS-Pistole)
- 1,6 mm Füllerpistole
- Acrylverdünnung
- 2,0 mm Spritzspachtelpistole

## Weitere nützliche Anleitungen

Wenn du dir bei einigen Schritten nicht sicher bist, haben wir hier für dich weitere hilfreiche Anleitungen rausgesucht – natürlich passend zu deinem Projekt!

- Lackierpistole einstellen – Anleitung vom Profi
- Lackierpistole richtig reinigen – Am Beispiel einer Sata Jet 3000 HVLP
- Smart Repair mit Lackierpistole – Lackierung von A-Z
- Welche Düse für welchen Lack? – Hier ein Überblick
- Kunststoff lackieren – Fehler vermeiden
- Projekt Tigma – Komplett Anleitung zum selber Lackieren



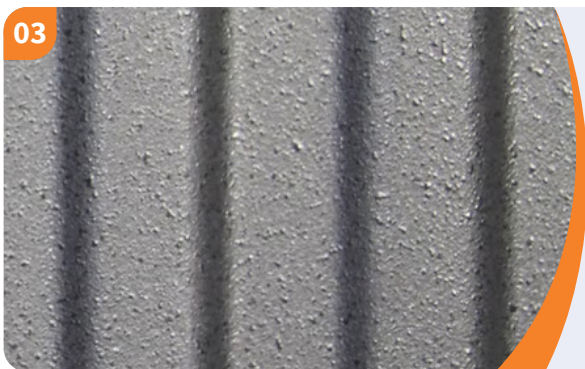
### Info

Material aus dem Offroadbereich.



### Einfärben

Mipa Protector farblos/tönbar kann nach eigenen Wünschen eingefärbt werden. Auch Effekte sind möglich, gehen aber aufgrund der Struktur etwas unter.



### Material

Das Material ist hoch elastisch und extrem belastbar. Steinschläge haben keine Chance.



### Testen

Testfläche anlegen, ehe das Fahrzeug lackiert wird. Dadurch kann auch der gewünschte Verdünnungsgrad ermittelt werden. Die zugeführte Verdünnung beeinflusst die Struktur der späteren Oberfläche.



### Vorbereiten

Vorbereitungen sind wie für einen normalen Lackaufbau.

06



## Anmischen

Anmischen des Lacks:

1. Technisches Datenblatt zur Hand nehmen.
2. Erst den Härter Mipa H10 zugeben. Im Verhältnis 3:1 (Grundmaterial in Kartusche: Härter).
3. Kartusche verschließen und gründlich und ausdauernd schütteln. Mindestens 2 Minuten!
4. 100 ml Tönfarbe hinzugeben.
5. Kartusche erneut verschließen und gründlich schütteln.

07

## Lackieren

Lackierung erfolgt mit Pistole, sodass eine deckende Schicht entsteht. Bei Bedarf sind hierzu zwei Gänge notwendig.

Auftrag mit UBS-Pistole:

- Pistoleneingangsdruck bei 2,0 bar
- Grobe Oberfläche
- Deckung bereits nach einem Spritzgang
- Gleichmäßige Schicht trotz kleinen Spritzkegels der Pistole

Auftrag mit 1,6 mm Füllerpistole:

- Protector mit etwa 10 % Acrylverdünnung mischen, um eine Spritzfähigkeit zu erhalten
- Für Deckung sind zwei Schichten notwendig
- Die Struktur ist deutlich feiner und der Farbton wirkt heller

UBS-Pistole

1,6mm Düse